

COQUELUCHE EN UN HOSPITAL PÚBLICO DEL GRAN BUENOS AIRES

MC Corigliano, MA Magdaleno, MC Iruña, S Di Bartolomeo, S Balconi, G Montenegro
mmolecularposadas@gmail.com

Coqueluche es una enfermedad respiratoria aguda causada por *Bordetella pertussis*. Continúa siendo una enfermedad endémica a pesar de contar con una vacuna. La sintomatología es variable, pudiendo ser grave en lactantes y especialmente en los menores de 6 meses. Es imprescindible mantener el nivel de sospecha de la enfermedad, conocer las características clínicas y analizar la situación de coqueluche en nuestro medio.

OBJETIVOS

✓ Determinar la prevalencia anual de casos confirmados por PCR con respecto al total de muestras estudiadas entre 2011 y abril del 2016.

✓ Analizar variables como edad, sexo, sintomatología y aplicación de vacunas en los casos confirmados entre SE 41/ 2015 a SE 17/2016. Comparar recuento de leucocitos y linfocitos relativos de los casos confirmados y los casos negativos en el mismo período.

MATERIALES Y MÉTODOS

Estudio anual de prevalencia

Muestras: 892 aspirados nasofaríngeos

Período: enero 2011/abril 2016

Procedencia: la mayoría de Región Sanitaria V, VII y XII

Análisis de variables

Las variables se tomaron de las fichas epidemiológicas de SE 41/2015 a SE 17/2016.

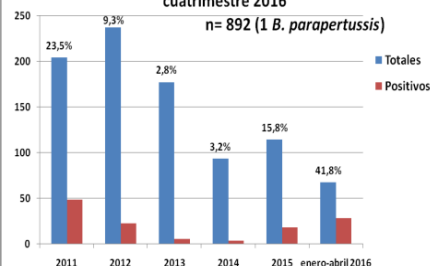
La variable leucocitos y linfocitos se analizó con test de la mediana

PCR convencional

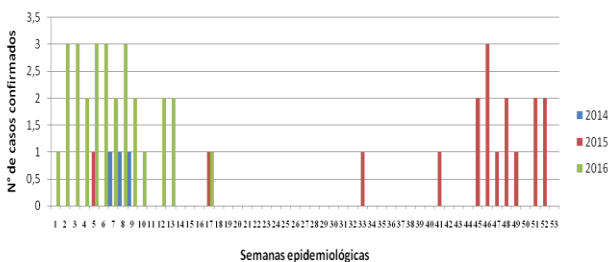
- Secuencias de inserción repetitivas IS481
- Región promotora de toxina pertussis
- Secuencia IS1001 para *B. paraptussis*
- β -actina como gen control

RESULTADOS

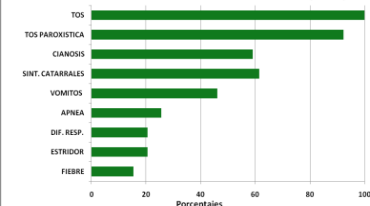
Prevalencia Coqueluche 2011/2015 y primer cuatrimestre 2016
n= 892 (1 *B. paraptussis*)



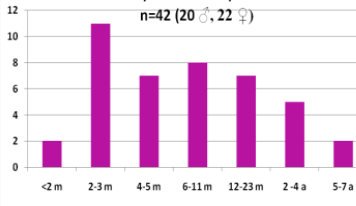
Casos confirmados 2014-2015-2016 (SE 1-17)



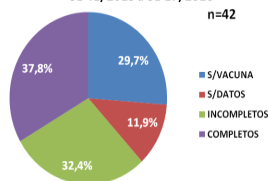
Síntomas clínicos en pacientes con *B. pertussis* (n=38)



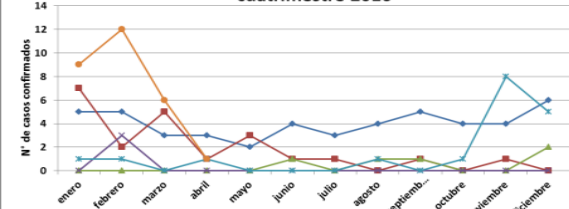
Casos confirmados por grupos de edad SE 41/2015 a SE 17/2016
n=42 (20 ♂, 22 ♀)



Situación de esquema de vacunación en casos confirmados SE 41/2015 a SE 17/2016
n=42



Casos confirmados por mes 2011/2015 y primer cuatrimestre 2016



La mediana de los leucocitos en los pacientes negativos fue 14800/mm³ y en los positivos 26600/mm³ (p=0.002). También se encontró una diferencia significativa en los linfocitos relativos (p=0.009)

CONCLUSIONES

En el período comprendido entre SE 41/ 2015 a SE 17/2016 se observó un aumento de casos de Coqueluche en nuestro medio.

Es importante conocer la epidemiología de la enfermedad y continuar con su sospecha clínica y confirmación en el laboratorio