

MULTIRRESISTENTES EN UNA UNIDAD DE CUIDADOS INTENSIVOS NEONATALES

M Brizuela, G Berberian, MT Rosanova, M Travaglianti, A Mastroiani, V Reijtman, G Fiorili, D Santa Cruz, G Castro
Hospital de Pediatría "Prof Dr Juan P Garrahan", Argentina

INTRODUCCION:

Las infecciones por bacterias multirresistentes producen elevada morbimortalidad en las unidades de neonatología.

OBJETIVOS:

Describir las variables epidemiológicas, clínicas y microbiológicas de pacientes con infección por bacilos Gram negativos multirresistentes (BGN- MR) en una unidad de cuidados intensivos neonatales (UCIN).

RESULTADOS:

- ✓ n= 21 pacientes- 14 (66%) varones
- ✓ Edad gestacional (media): 35 semanas (r: 28-39 semanas)
- ✓ Peso de nacimiento (mediana): 2.070 gramos (r: 920-3850 gr)
- ✓ Edad al momento de la infección (mediana): 28 días (r: 8-90 días)
- ✓ *Factores de riesgo para infección: 21 (100%)
- ✓ Tratamiento antibiótico: colistin 19 p (90%) ± otro . Media de duración: 15 días
- ✓ Tiempo de internación (mediana): 86 días (r: 10- 455 días)
- ✓ Letalidad: 5 p (24%)

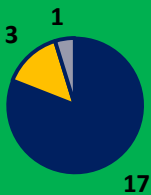
POBLACION Y METODOS:

Estudio retrospectivo, descriptivo y observacional. Se incluyeron pacientes (p) internados en UCIN con infección por BGN-MR (resistentes a carbapenemes) del 25/4/13 al 29/12/2015.

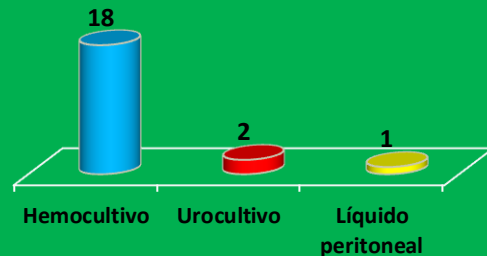
Factores de riesgo de infección *	n (%)
EG <37 semanas	12 (57)
• Infección previa	18 (86)
• Cirugía previa	18 (86)
• Asistencia respiratoria mecánica (ARM)	20 (95)
• Nutrición parenteral	20 (95)
• Catéter venoso central (CVC)	21 (100)
• Antibiótico previo	21 (100)
• Enfermedad de base	21 (100)
• Patología gastrointestinal	14 (67)

Microbiología n=21

- *Acinetobacter baumannii*
- *Klebsiella pneumoniae (KPC)*
- *Enterobacter cloacae*



Sitio de aislamiento n= 21



Factores asociados a mortalidad

Variable	Fallecido (n=5)	No fallecido (n=16)	p
EG (sem)	31	36	0,03
Peso (gr)	1.521	2.353	0,01

CONCLUSIONES:

Las infecciones por BGN- se presentaron en pacientes con factores de riesgo como: enfermedad de base, CVC y antibiototerapia previa. La letalidad se asoció a prematuridad y bajo peso al nacer