

Evaluación de complicaciones de catéteres venosos centrales insertados periféricamente (PICC): Estudio de 10 años

C.V. RIVERO¹, J.I. DAPAS¹, F. BOCANEGRA², R. FURNARF³, O. PARDO¹, W. MINATTP⁴, J. BRIGGS⁴, A. VILA¹
 1- Servicio de Infectología 2- Servicio de Clínica Médica 3- Servicio de Cirugía 4- Servicio de Diagnóstico por Imágenes

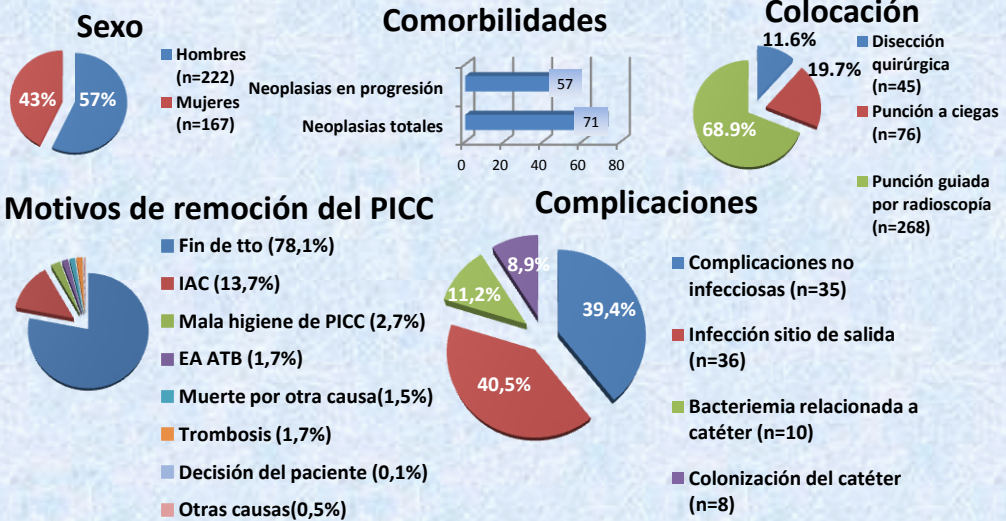
Introducción: Reportamos una serie de pacientes en los que se utilizó PICC en una Institución Privada de Mendoza, Argentina.

Métodos: Se revisaron datos de 568 PICC insertados entre los años 2003 y 2016. El estudio fue retrospectivo entre 2003 y 2006 y prospectivo a partir del año 2006. Se excluyeron del análisis aquellos pacientes con datos incompletos. Cada inserción de PICC fue considerada un episodio. Se analizaron 389 episodios (366 pacientes). Las variables que presentaron un valor de $p \leq 0,2$ fueron incluidas en un análisis multivariado de regresión logística.

Resultados

- Motivos de inserción de PICC: infección osteoarticular (68,12%) (n:265), infección abdominal 11,31% (n:44), foco endovascular 4,88% (n:19), infección de piel y partes blandas 4,11% (n:16), otras indicaciones: focos urinario, SNC, respiratorio, etc. (n:45).

- El tiempo promedio de permanencia del PICC fue de 44,02 días (rango de 1-313 días), con un total de 16759 días/PICC.



- Entre las complicaciones no infecciosas se observaron: oclusión, trombosis y malposición.
- Las complicaciones potencialmente fatales fueron 11 (12,36%) correspondientes a 10 bacteremias relacionadas a catéter y 1 mal posición arterial.
- La tasa de incidencia de complicaciones fue de 5,31; infección de catéter de 2,74; BRC 0,59; ISS 2,14 y colonización de catéter 0,47/1000 días/PICC, respectivamente.

Análisis multivariado: factores de riesgo (FR) de infección del PICC

Edad 30-39 años	OR 2,34 (IC 1,06 - 5,13)
Mala higiene de PICC	OR 14,36 (IC 6,38 - 32,35)
Neoplasia en progresión	OR 2 (IC 0,88 - 4,93)
Foco urinario	OR 5,89 (IC 1,36 - 25,6)

Conclusiones:

Reportamos la colocación de 389 PICC en 366 pacientes. La tasa de complicaciones infecciosas fue de 2.74/1000 días-PICC, mientras que la tasa de BRC fue de 0.59/1000 días-PICC. Ningún paciente falleció por complicaciones del PICC. El análisis multivariado mostró como FR de BRC e ISS: - edad 30 a 39 años - mala higiene del PICC - neoplasia en progresión - foco urinario