



## ASOCIACIÓN ENTRE EL HPV Y LESIONES EN EL TRACTO GENITAL INFERIOR EN UNA COHORTE DE MUJERES HIV POSITIVAS DE ROSARIO.

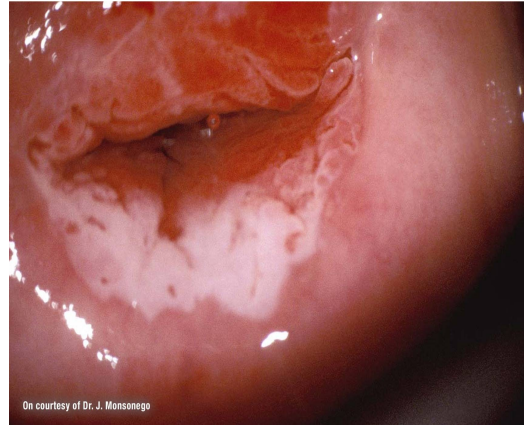
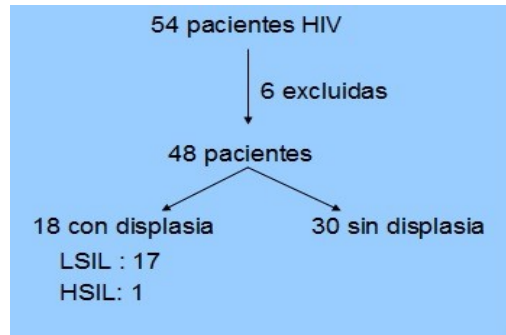
Poenitz M.C, MD; Camer F, MD; Navarini R, MD ; Leguizamon M, MD

Departamento de Ginecología del Hospital de Emergencias Dr. Clemente Alvarez.  
Centro de Especialidades Medicas Ambulatorias de Rosario (CEMAR). Abril 2017

El riesgo de desarrollar lesiones por HPV en el tracto genital femenino es mayor en las pacientes HIV positivas comparado con la población general, debido a la limitaciones del sistema inmunológico para combatir el HPV. En ellas, la tasa de persistencia y progresión a lesiones intraepiteliales de bajo o alto grado hasta cáncer invasor podría ser mayor y se observó que existe una relación con el estado inmunológico y la carga viral de estas pacientes

**OBJETIVO:** describir la asociación entre el HIV y la patología anogenital en nuestras pacientes, y a su vez evaluar potenciales factores predisponentes que aumenten el riesgo de las patologías mencionadas

**MATERIALES Y METODOS:** Estudio descriptivo, prospectivo de cohorte realizado en mujeres HIV positivas entre 2010 a 2016. Se estudiaron 54 pacientes con serología positiva para el virus HIV, presuntamente sanas desde el punto de vista del Tracto Genital Inferior.



**CONCLUSIONES:** se observó una mayor prevalencia de lesiones por HPV en pacientes HIV con respecto a la población general (37,5 %vs 3%). Las pacientes con mayor riesgo de desarrollar estas lesiones son las que presentan carga viral detectable, peor estado inmunológico y pareja sexual positiva. Con respecto a las lesiones multicéntricas, se vio en nuestra cohorte una mayor prevalencia de lesiones concomitantes anales vulvares y cervicales, comparado con las mujeres no infectadas por HIV donde se ven en un 4%.