

# DENGUE: EVALUACION DE PARAMETROS BIOQUIMICOS EN PACIENTES QUE CONCURRIERON A UN HOSPITAL PRIVADO DE ZONA OESTE DEL GRAN BUENOS AIRES.

T. Fernández Gianotti, P. Fontenla, C. Herrera, G. Figueredo, L. Colecchia, C. Lozano, D. Bernatené, O. Anzil.

Áreas de Biología Molecular, Hematología, e Inmunoserología  
Servicio de Laboratorio - Casa Hospital San Juan de Dios.

## Introducción

El Dengue es una enfermedad infecciosa causada por el virus Dengue, transmitido a los humanos por la picadura del mosquito *Aedes aegypti* infectado.

En el primer semestre del año 2016 se presentó en nuestro país un gran brote de Dengue, mayor al del año 2009.

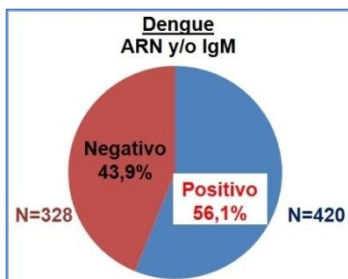
## Objetivo

Evaluar los parámetros bioquímicos de los pacientes con sospecha de esta enfermedad que concurren a nuestro hospital en el período de tiempo mencionado.

## Materiales y Métodos

- **748** pacientes (399 hombres, edad media  $38,6 \pm 16,3$  años) con síntomas clínicos y sospecha de enfermedad de Dengue (fiebre, cefalea, dolor retroocular, mialgias, artralgias, rash, petequias, náuseas y vómitos)
- La mayoría se presentó dentro de los primeros 7 días de iniciados los síntomas (etapa febril) y sin haber viajado a zonas endémicas en las 2 semanas previas.
- Hemograma completo con plaquetas, y transaminasas hepáticas (ALT y AST).
- Serología para IgM e IgG antiDengue por ELISA (Focus Diag).
- Genoma viral ARN Dengue por RT-PCR en Tiempo Real (Roche).

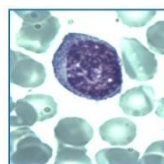
## Resultados



Estudio Dengue	Pacientes (N)	Positivos (%)
ARN viral	577	41,9
Ac IgM	714	36,6
Ac IgG	651	18,0

5,7% (N=43) positivos para ARN viral e IgG (IgM negativo), compatible con reinfección.

- **Hematocrito:** valores normales en todos los pacientes.
- **70,6% plaquetopenia** (Plaquetas  $< 150000/\text{mm}^3$ ).
- **68,0 % leucopenia** (Leucocitos  $< 4000/\text{mm}^3$ )
  - **59,0% linfocitosis** (linfocitos  $> 40\%$ ).
- **57,6% aumento ALT y AST** ( $> 37$  UI/L).



Linfocito hiperbasófilo

## Conclusiones

56% de pacientes que concurren a nuestro hospital con sospecha clínica de Dengue confirmó el diagnóstico, presentando un patrón de laboratorio característico, donde la leucopenia con linfocitosis fue el primer parámetro en aparecer luego del inicio de los síntomas. Esta elevada incidencia, sumado a que en su mayoría fueron casos autóctonos, concuerda con lo reportado por el Ministerio de Salud de la Nación.

Esta primera experiencia con la enfermedad Dengue nos permitirá conocer mejor la evolución de esta infección para futuras epidemias de enfermedades transmitidas por el mosquito.