

PARASITOSIS INTESTINALES EN POBLACIONES INFANTILES EN UNA ZONA PERIFÉRICA PE247

KOZUBSKY L., COSTAS M., CANALES F., MAGISTRELLO P., CARDOZO M., AVELLANEDA M., CARBALLIDO M.

Cátedra de Parasitología. Facultad de Ciencias Exactas. Universidad Nacional de La Plata. 47 y 115. La Plata. Argentina. kozubsky@biol.unlp.edu.ar

Introducción: Las parasitosis intestinales son particularmente prevalentes en poblaciones infantiles con diversas manifestaciones clínicas.

Objetivo: Estudiar el comportamiento de las parasitosis intestinales en una población infantil periférica

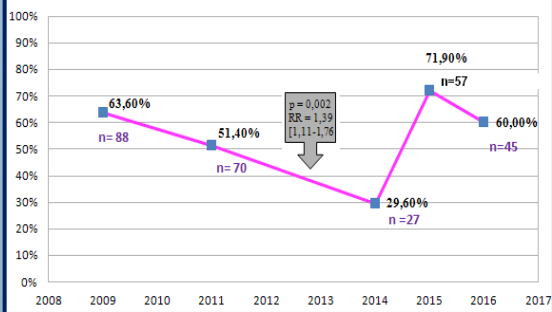
Materiales y métodos

- ❖ Se analizaron muestras de heces e hisopados anales seriados de poblaciones infantiles de ambos sexos (1 a 14 años) de la periferia de La Plata asistentes a un jardín de infantes y sus hermanos en 5 años:
- ❖ 2009 (n= 88), 2011 (n=70), 2014(n=27), 2015 (n=57), 2016 (n=45).
- ❖ El 100% tenía agua corriente y el 14% cloacas.
- ❖ Los estudios fueron acompañados con talleres de prevención y educación. (Foto 1)
- ❖ Se realizó la prueba de χ^2 para comparación de proporciones utilizando el paquete de programas R con Intervalo de Confianza 95%.



Foto 1 Taller con padres en el jardín de infantes

Gráfico 1. Porcentaje de Parasitados vs Año



Resultados

- ❖ Los porcentajes respectivos de parasitados en cada año fueron: 63,6%; 51,4%; 29,6%; 71,9% y 60,0%. Efectuando el análisis estadístico entre los hallazgos de distintos años se encontró:
- ❖ Entre 2009 y 2014 hubo descenso significativo ($p < 0.05$).
- ❖ Un ascenso significativo entre 2014 y 2015.
- ❖ Una variación no significativa entre 2015 y 2016.
- ❖ Globalmente entre los años extremos no hubo diferencias significativas.
- ❖ El parásito prevalente fue *Blastocystis spp.* con un promedio global de 31%. (Foto 2)
- ❖ Los porcentajes interanuales fueron fluctuantes con y sin diferencias significativas.
- ❖ Entre otros se hallaron en promedios globales *Giardia lamblia* (29%) y *Enterobius vermicularis* (28,9%). (Fotos 3,4)



Foto 2. *Blastocystis spp.* (400X)

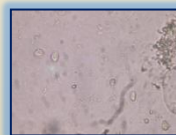


Foto 3. Quistes de *Giardia lamblia* (400X)



Foto 4. Huevos de *E. vermicularis* (400X)

Conclusiones

A pesar de intervenciones de prevención, las parasitosis intestinales siguen teniendo alta prevalencia. Algún descenso observado podría deberse a las acciones educativas y a la implementación de desparasitaciones, pero persistiendo las deficiencias sanitarias y los malos hábitos higiénicos es dificultosa su erradicación.